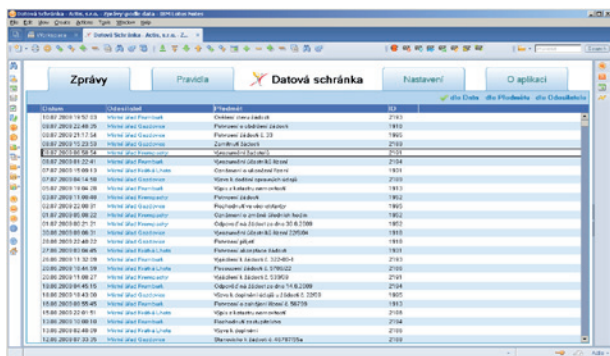


## Datové schránky

**Vyřešte integraci datových schránek do platformy IBM Lotus Notes & Domino snadno, rychle a bezpečně s produktem Datové schránky pro Lotus. Během neuvěřitelných 60 minut můžete mít nastavené datové schránky přesně podle vašich potřeb s maximálním využitím prostředků platformy IBM Lotus a minimálním úsilím při implementaci a nastavení.**

### Hlavní přednosti řešení

Nativní IBM Lotus Notes aplikace maximálně využívá prostředků platformy a doplňuje ji o komunikaci s datovými schránkami.



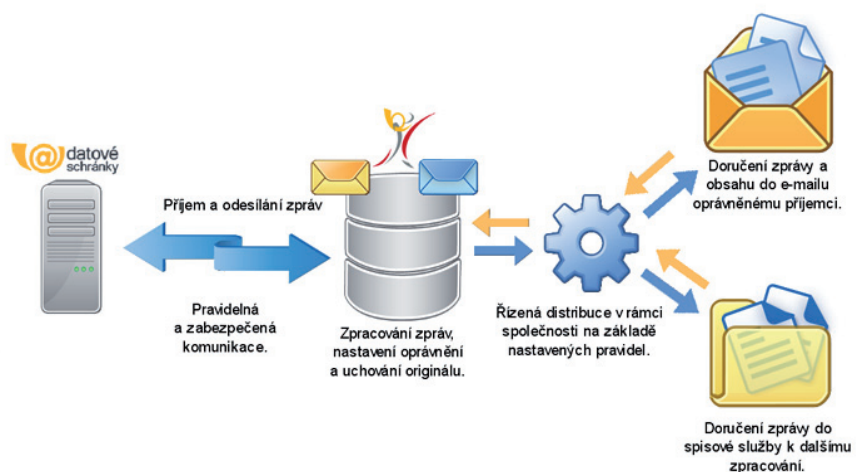
Při návrhu řešení byl kladen důraz na:

- **Snadnou implementaci** – řešení je doplněno o přesný návod, který vás provede nutnými úředními úkony pro aktivaci datové schránky a získání přístupového certifikátu. Zprovoznění aplikace je pak velmi snadné, nezabere více jak 60 minut.
- **Maximální využití platformy** – používá prostředky zabezpečení platformy, řízení přístupových práv, rozdělení rolí a nativní integraci s ostatními aplikacemi, například spisovými službami.
- **Přiblížení uživateli** – řešení je navrženo tak, že není nutné žádné školení uživatelů, datová schránka je v podstatě skryta do technické služby a uživatel s ní nemusí přijít do žádného kontaktu.

- **Řízenou distribuci zpráv** – obsahuje nástroj pro překonání největšího problému, kterým je cílené směrování zpráv pro společnosti mající více poboček nebo více míst, kde nyní odebírají poštovní zásilky.

### Jak to funguje

Pravidelnou komunikaci s datovou schránkou zprostředkovává agent, který se přihlašuje pomocí komerčního certifikátu pro technologické platformy vydaného veřejnou certifikační autoritou, např. PostSignum nebo 1. CA. Stažené zprávy nejprve bezpečně uloží v nezměněné podobě pro zachování elektronického originálu. Následně zprávu rozbálí a na základě předem definovaných pravidel nastaví přístupová oprávnění a doručí zprávu uživatelům. Lze využít i možnost zaslání obsahu zprávy e-mailem na příjemce, kteří jsou pověřenými osobami pro zpracování tohoto typu zpráv. Další možností je zaslání obsahu zprávy přímo do spisové služby, která se postará o korektní zařazení a distribuci v rámci společnosti.



## Shrnutí funkcí datové schránky a řešení pro Lotus Notes

Funkce	Web datové schránky	Datové schránky pro Lotus
Přihlášení certifikátem	Ano, každý uživatel musí mít svůj. V praxi to znamená vyřešit certifikátové hospodářství (bezpečné uložení, prodlužování, nastavování)	Ano, jedním systémovým certifikátem společnosti
Uchování originálu zprávy	Ano, ale pouze 90 dní od doručení	Ano, neomezeně dlouhou dobu. Jednou z možností je i řízená archivace
Uživatelské prostředí	Nová webová aplikace, která vyžaduje instalaci koncového software a zaškolení	Nativní prostředí Lotus Notes – e-mail, spisová služba, bez nutnosti zaškolení
Přesná adresace zpráv u společností s více pobočkami, zaměstnanci	Ne	Ano, dle definovaných pravidel vycházejících z obsahu obálky nebo zprávy
Přístupová práva	Administrátor je spravuje v aplikaci datových schránek, není vhodné pro větší počty oprávnění, nedostatečná kontrola nad rozdělením práv dle typu zprávy	Práva jsou nastavována pravidly, uživatelské přístupy a role pomocí nativních prostředků platformy
Odesílání zpráv	Ano	Prozatím není povinné odesílat zprávy orgánům veřejné moci přes Datové schránky
Logování transakcí	Ano	Ano
Sledování více datových schránek, např. dceřiných společností nebo fyzických osob	Každá schránka musí mít nové nastavení	Nastavení může být snadno zkopírováno, přístupová práva mohou být shodná

### Podporované platformy

Mezi podporované platformy patří verze serveru IBM Lotus Domino 6.5.x a vyšší. Pouze v případě využití verze 8.x lze technicky zajistit stahování zpráv pomocí systémových certifikátů různých subjektů. Na straně klienta jsou podporovány všechny verze webového rozhraní, které je podporováno uvedenými Domino servery.

Bude nám potěšením představit vám demo produktu osobně nebo pomocí on-line prezentace.



**Vyzkoušejte nás!**  
[www.actis.cz](http://www.actis.cz)

